



# Europäisches Hausdesign

Bauen Sie Ihr Traum-Erlebnis  
mit Off-Site-Konstruktion!

[www.instabuilt.com](http://www.instabuilt.com)


*the future of living*



# Umweltfreundliche Gemeinschaft

In einer größeren Gemeinde mit Häusern, die mit umweltfreundlichen Materialien gebaut wurden, werden Sie garantiert gerne wohnen.



An aerial view of a modern residential development. The houses are multi-story, with light-colored facades and prominent red and orange accents. They are arranged in a grid-like pattern with streets and green spaces. The scene is bright and clear, suggesting a sunny day. The text is overlaid on the top left and top right of the image.

Wir bauen  
Gemeinschaften

Schnellere, erschwinglichere und sofort einsetzbare Elemente wie das Bio Wandpaneel verändern die Art und Weise, wie wir über die Gestaltung von Häusern denken. Die Häuser bestehen aus vorgefertigten Öko-Wänden, was bedeutet, dass sie in wenigen Tagen oder sogar Stunden montiert werden können.



# explore



## Hohe Qualität und Achtsamkeit

Wir bringen Ihren  
Lebensstandard mit  
Qualitätsstrukturen und  
Komfort einen Schritt weiter  
und bieten Ihnen  
erschwingliche, langlebige  
und umweltfreundliche  
Fertighäuser.

Alle Isolierungen und Installationen  
werden von Fachleuten ausgeführt und  
Ihnen in kürzerer Zeit geliefert als bei  
Häusern aus Beton, und Sie können sie  
dank ihrer soliden Struktur viele Jahre  
lang sicher nutzen. Unsere modularen  
Häuser sind so entworfen, dass sie Ihr  
Leben einfacher und besser für Sie  
machen.



# Öko, Bio & Grün

Unsere modularen Häuser sind so entworfen, dass sie Ihr Leben einfacher und besser machen.



## The Future of Living

Die Größe der Häuser ist so ausgelegt, dass sie allen geltenden Transportgesetzen entspricht - natürlich hängt dies auch vom endgültigen Zielort und den entsprechenden Vorschriften und Bestimmungen ab, aber wir kümmern uns darum.

Jedes der von Ihnen gewählten Modelle kann innerhalb von 90 Tagen zu Ihrem Zuhause werden, während die Montage nur einen Tag dauert, um auf der Baustelle vollständig abgeschlossen zu sein. Ob kleine oder große Projekte - unser Ziel ist es, die Lebensqualität zu verbessern, indem wir gut gestaltete Räume schaffen, die eine Verbindung und ein Zusammenspiel zwischen Natur und Mensch ermöglichen.

Von kleinen bis zu großen Projekten ist es unser Ziel, die Lebensqualität zu verbessern, indem wir gut gestaltete Räume schaffen, die eine Verbindung und ein Zusammenspiel zwischen Natur und Menschen ermöglichen.





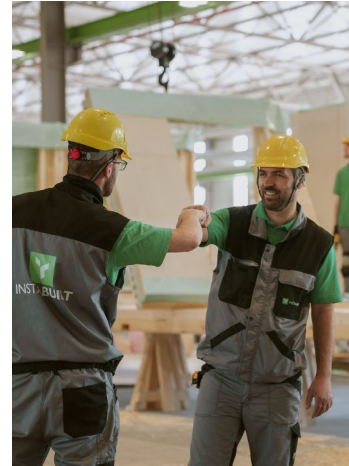
Nachhaltige Baumaterialien und Geräte verursachen einen geringen oder gar keinen ökologischen Fußabdruck auf die Umwelt.

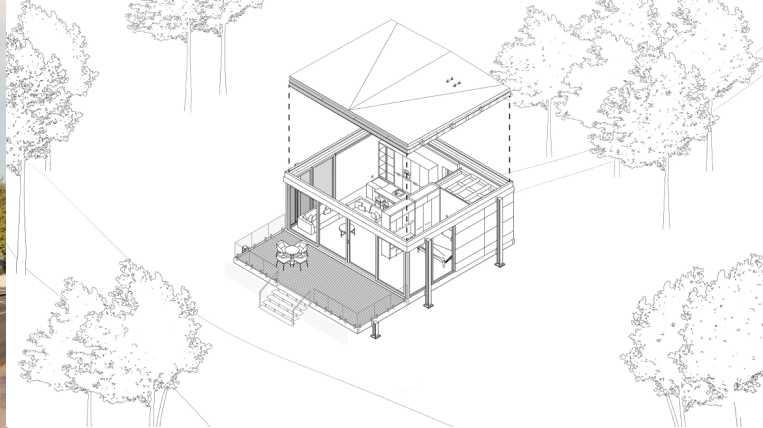
Diese Art von Häusern kann mit einer breiten Palette von Bauelementen gebaut werden, die für eine Vielzahl von Projekten geeignet sind. Mit international anerkannten Leistungszertifikaten - CE / ETA - und vielen bekannten Materialien und Marken bringen wir Ihnen ein Werk, das nur die besten Ingenieure zum Leben erwecken können.

## Grüne Ruhe

Grüner Frieden auf dem Gebiet der grünen Gebäude. Unsere traditionellen Häuser ermöglichen es Ihnen, sich mit der Natur zu verbinden und mit umweltverträglichen Baumaterialien und ungiftigen Oberflächen zu leben. Grün kann frische Luft und eine gesündere Umwelt bringen.

**“Durch die Kombination von Bauqualität, Nachhaltigkeit und Effizienz bietet jedes unserer modularen Bausysteme eine flexible Lösung für jeden öffentlichen oder privaten Sektor.”**





Ruhiger Raum zum Denken, Organisieren und Gestalten in der Gemeinschaft der Traditionellen Häuser.

Je nach persönlichem Stil oder den Wünschen des Kunden können die Fassade oder das Fassadensystem angepasst werden. Für alle Arten von traditionellen Häusern haben unsere Architekten die besten Materialien für Konstruktion und Gestaltung verwendet..

**“Bei Traditionellen Häusern sind die Gestaltungsmöglichkeiten unbegrenzt, und wer sein Haus individuell gestalten möchte, ist nur durch seine Fantasie und sein Budget eingeschränkt..”**

Traditionelle Häuser können zu allen Jahreszeiten schnell und effizient aufgebaut werden. Die Stärke der Paneele von unserem Traditionellen Häuser entwürfen ermöglicht es ihnen, starkem Wind zu widerstehen. Angesichts der zunehmenden Zahl von Naturkatastrophen ist dies ein entscheidender Vorteil dieses Hauses.

Unser schnelles Montageverfahren bedeutet, dass ein unsere Traditionelles Häuser entwürfen in weniger als der Hälfte der Zeit bezugsfertig sein kann als ein traditionelles, auf der Baustelle errichtetes Gebäude. Alle Teile werden verladen und an den ausgewählten Standort in der ganzen Welt geschickt.



# Dortmund

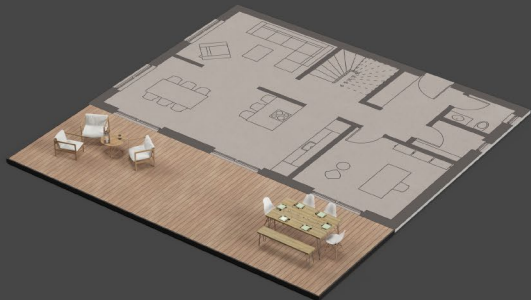
Satteldach & Flachdach

Dortmund Haus kann in Schrägdach & Flachdach kommen. Alle unsere Häuser können mit einem Isolationssystem ausgestattet werden, das für 4 Jahreszeiten geeignet ist und in Übereinstimmung mit allen klimatischen Bedingungen.



# Dortmund Haus

Gesamtfläche 162.50 m<sup>2</sup>



Erdgeschoss 81.25 m<sup>2</sup>



Obergeschoss 81.25 m<sup>2</sup>



# Berlin

Satteldach & Flachdach

Berlin Haus kann in Satteldach & Flachdach kommen. Ein Satteldach war schon immer eine beliebte Wahl für viele Hausbesitzer, weil es stilvoll und praktisch ist.



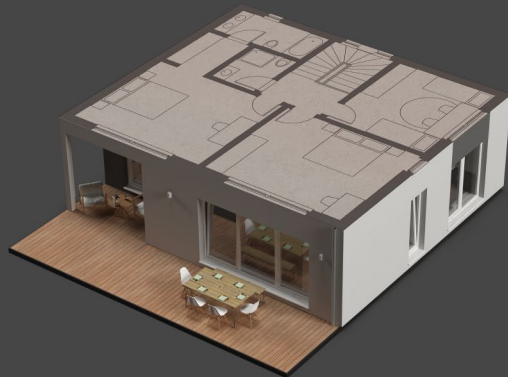


# Berlin Haus

Gesamtfläche 163.09 m<sup>2</sup>



Erdgeschoss 78.99 m<sup>2</sup>



Obergeschoss 84.10 m<sup>2</sup>

# Stuttgart

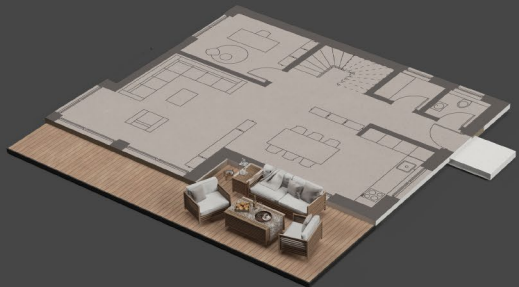
Satteldach & Flachdach

Stuttgart Haus kann in Satteldach & Flachdach kommen. Das architektonische Design dieses Modells ist das Beste von entworfenen Häusern, die Ihnen und Ihrer Familie viel Raum zum Wachsen geben.



# Stuttgart Haus

Gesamtfläche 186.17 m<sup>2</sup>



Erdgeschoss 93.06 m<sup>2</sup>



Obergeschoss 93.14 m<sup>2</sup>



# Bayern

Satteldach & Flachdach

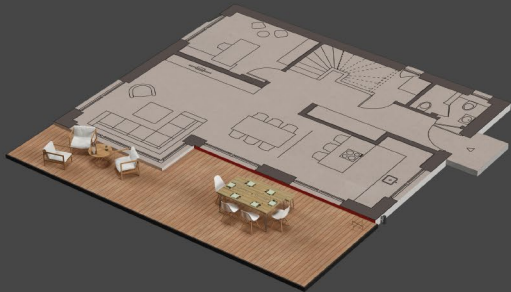
Bayern Haus kann in Satteldach & Flachdach kommen.

In einer neuen Art, diese traditionellen Häuser zu bauen, haben Sie die Möglichkeit, etwas Besonderes und Einzigartiges zu schaffen, weil es eine Doppelfunktion hat, die zwei Zwecken dienen kann, die sich zusammenfallen oder verpacken lassen.



# Bayern Haus

Gesamtfläche 187.56 m<sup>2</sup>



Erdgeschoss 88.83 m<sup>2</sup>



Obergeschoss 98.73 m<sup>2</sup>



# München

Satteldach & Flachdach

München Haus kann in Satteldach & Flachdach kommen. Diese Dächer sind energiesparend, weil sie eine natürliche Belüftung zwischen der äußeren Dachschicht und der inneren Deckschicht ermöglichen.



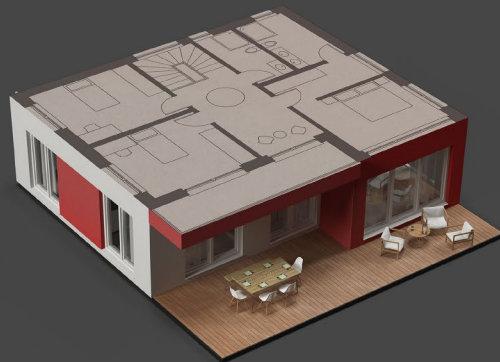


# München Haus

Gesamtfläche 187.56 m<sup>2</sup>



Erdgeschoss 93.36 m<sup>2</sup>



Obergeschoss 102.82 m<sup>2</sup>

# Hannover

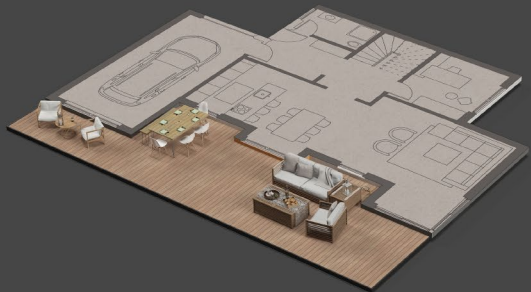
Satteldach & Flachdach

Hannover Haus kann in Satteldach & Flachdach hergestellt werden. Unsere Architekten haben die besten Materialien für Bau und Ausstattung verwendet. Darüber hinaus wird bei der Hausplanung auch die Akustik und die Schallreflektion berücksichtigt.



# Hannover Haus

Gesamtfläche 223.85 m<sup>2</sup>



Erdgeschoss 110.85 m<sup>2</sup>



Obergeschoss 112.50 m<sup>2</sup>





*The future of living*

[www.instabuilt.com](http://www.instabuilt.com) / [info@instabuilt.com](mailto:info@instabuilt.com)  
+383 38 600 615 / +49 72 312 059 970  
Prishtina - Mitrovica Autobahn KM12  
Milloseve, Obiliq, 10000 Kosova